

# Двусторонний рейсмусовый станок мод. Beaver S2RK650



## НАЗНАЧЕНИЕ

Предназначен для продольного двухстороннего фрезерования в размер по толщине плоских заготовок из древесины.

## ОБЛАСТЬ ПРИМЕНЕНИЯ

Предприятия и цеха по производству столярно-строительных изделий, клееных щитов, производству мебели, деревянного домостроения и другие деревообрабатывающие производства.

## КОНСТРУКТИВНЫЕ ОСОБЕННОСТИ



Пульт управления станком. Кнопки включения ножевых валов и подачи, кнопка экстренного выключения



На станке предусмотрен электроподъем нижней траверсы со столами



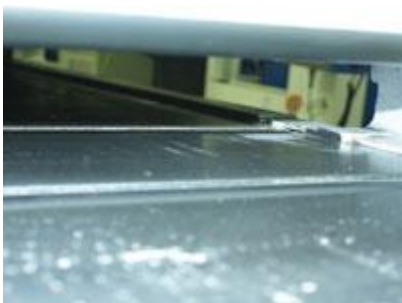
Управление подъемом/опусканием нижней траверсы на отдельном пульте



Точная настройка по высоте и толщине съема при помощи маховиков



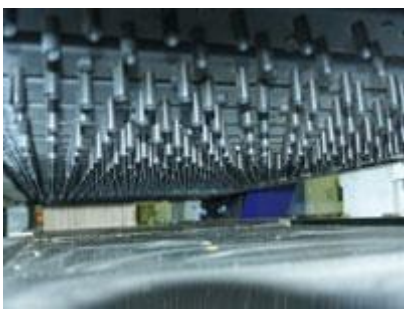
Отображение размеров по линейкам



На рабочем столе для лучшего скольжения предусмотрены два вальца



Настройка вальцов по высоте производится при помощи винтов



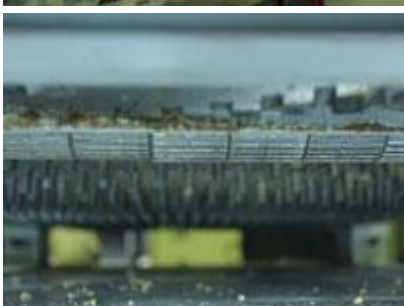
Подача заготовки в зону нижнего ножевого вала осуществляется пальчиковым транспортером. Каждый “пальчик” подпружинен - такая система позволяет прижимать заготовки к столу в необходимых местах, осуществляя прифуговку.



Шейперный нижний ножевой вал. Установленные на валу твердосплавные пластины заточены с четырех сторон.



Для обслуживания вала предусмотрен поддерживающий кронштейн. На который выкатывают вал.



Подача заготовки в зону верхнего ножевого вала осуществляется рифленным секционным вальцом. Каждая секция подпружинена - это позволяет обрабатывать сразу несколько заготовок с перепадом по толщине до 3-5 мм.



Шейперный верхний ножевой вал



Для смазки узлов и агрегатов предусмотрена централизованная смазка



Выход под аспирацию с верхнего вала



Выход под аспирацию с нижнего вала

### Техническая характеристика

Наименование параметров	S2RK-650
Размеры обрабатываемых заготовок, мм:	
- длина, наименьшая	310
- ширина, наименьшая	25
- наибольшая	650
- толщина, наименьшая	10
- наибольшая	170
Количество ножевых валов, шт.	2
Диаметр ножевого вала, мм	127
Частота вращения ножевых валов, об/мин	6000
Толщина снимаемого слоя, мм:	
- на нижнем шпинделе	5
- на верхнем шпинделе	7
Скорость подачи, (бесступенчатая), м/мин	4-16
Мощность привода ножевых валов, кВт	
- верхнего	11
- нижнего	7,5
Мощность привода подачи, кВт	2,2
Мощность привода подъема стола, кВт	0,75
Общая установленная мощность, кВт	21,45
Габаритные размеры, мм:	
- длина	3300
- ширина	1620
- высота	1850
Масса, кг	482

