

Станок для переработки горбыля GR-3

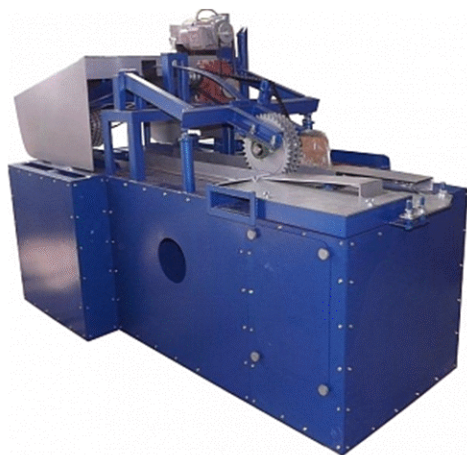
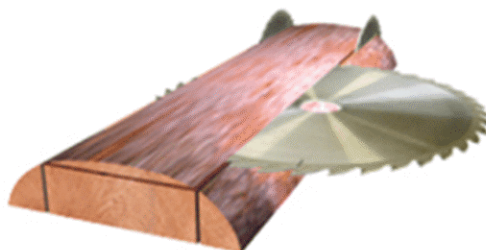


Схема обработки:



Назначение:

Предназначен для переработки горбыля на обрезную доску за один проход.

Область применения:

Применяется на лесопильных предприятиях средней мощности, а также на производствах паллетной заготовки. (в т.ч и для производств, работающих на лесопильных рамах)

Принцип обработки:

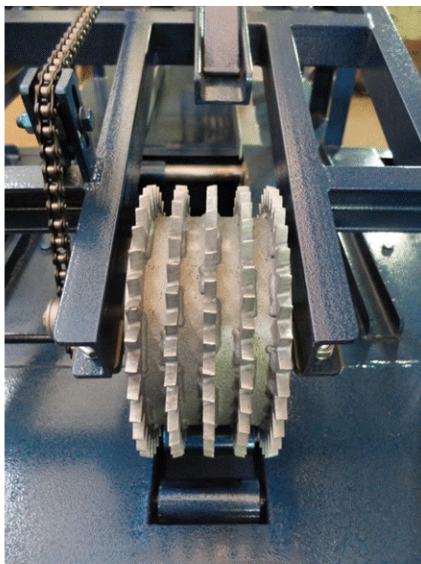
Подача горбыля осуществляется с помощью прижимной подающей рябухи. На первом узле от горбыля отпиливаются кромки, на втором узле горбыль делится по толщине и на выходе получается готовая обрезная доска с заданными размерами.

Отличительные особенности:

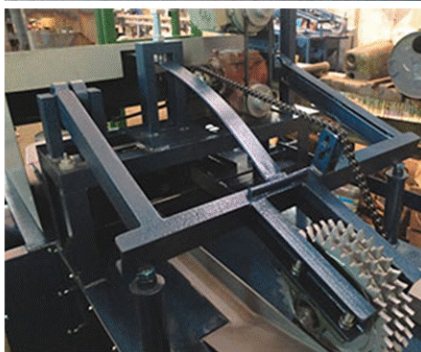
- Усовершенствован прижим подающей рябухи.

Адрес: 050061 РК, г. Алматы, мкр. Курлылысу, ул. Кокорай д. 2а/1, Тел./факс: +7(727)344-08-98,
моб: +7(705)554-04-24, e-mail: info@kazstanex.kz web: www.kazstanex.kz

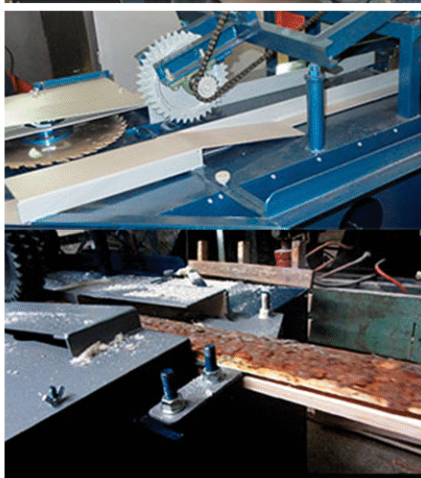
- Жесткая прочная станина.
- Установлены расклинивающие ножи, исключаящие заклинивание пил.
- Надежность и простота эксплуатации и обслуживания.



Усиленная и утяжеленная конструкция подающей рябухи позволяет подавать горбыль без дополнительных усилий оператора.

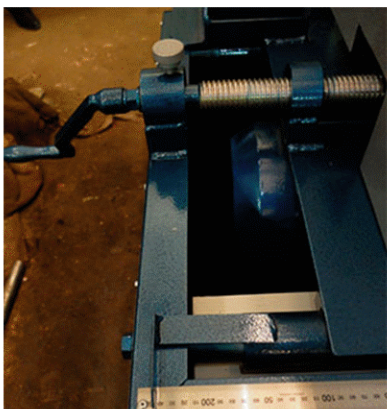


На станке GR-3, в отличие от других подобных станков, установлена усовершенствованная система прижима, исключаящая необходимость применения утяжеляющих грузов для прижима подающей рябухи и обеспечивающая надежную подачу заготовки в станок. Так же была усовершенствована конструкция подающей рябухи.

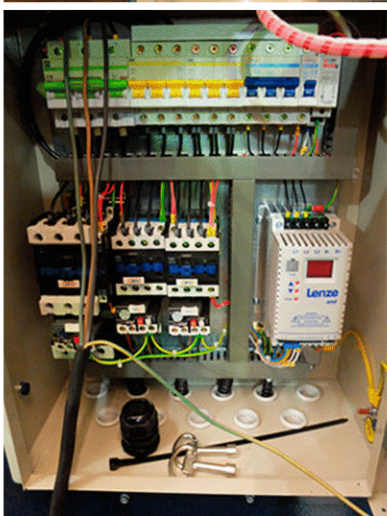


Расклинивающие ножи, установленные после кромкообрезного и реброгорбыльного узлов, исключают заклинивание пил в процессе распиловки.

Адрес: 050061 РК, г. Алматы, мкр. Курылысшы, ул. Кокорай д. 2а/1, Тел./факс: +7(727)344-08-98,
моб: +7(705)554-04-24, e-mail: info@kazstanex.kz web: www.kazstanex.kz



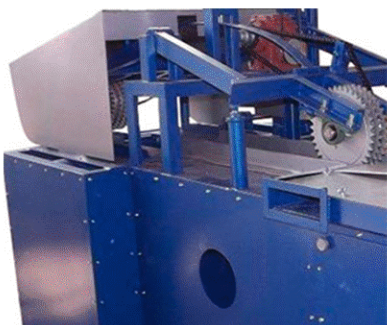
Расстояние между подвижной и неподвижной пилой регулируется с помощью винтовой рукоятки, размер выставляется по линейке. На ребровогогорбыльном узле расстояние между пилами выставляется с помощью проставочных колец.



При производстве станков используются только стандартные узлы и детали, которые по мере износа и при капитальных ремонтах не нужно покупать именно у производителя. Используется электрика и электроника Lenze.



Удобный и понятный пульт управления, позволяет оперативно управлять всеми функциями станка



Для удаления опилок предусмотрены аспирационные патрубки.

Адрес: 050061 РК, г. Алматы, мкр. Курылысши, ул. Кокорай д. 2а/1, Тел./факс: +7(727)344-08-98,
моб: +7(705)554-04-24, e-mail: info@kazstanex.kz web: www.kazstanex.kz



Для защиты оператора в процессе работы на станок устанавливается защитный кожух.

Техническая характеристика

Размеры выпиливаемой доски:	
<ul style="list-style-type: none">• Наибольшая ширина получаемой доски, мм• Наименьшая ширина получаемой доски, мм• Наибольшая толщина получаемой доски, мм• Наименьшая толщина получаемой доски, мм• Длина обрабатываемого материала, мм	<ul style="list-style-type: none">• 165• 90• 100• 15• не менее - 1800
Скорость подачи пиломатериала, м/мин	0 - 15
Количество электродвигателей, шт	4
Частота вращения пилы, об/мин	3000
<ul style="list-style-type: none">• Установленная мощность, кВт• Мощность двигателей вертикальных пильных дисков, кВт• Мощность двигателя горизонтальных пильных дисков, кВт• Мощность двигателя подачи, кВт	<ul style="list-style-type: none">• 26,75• 2x7,5• 11• 0,75
Диаметр пил, Dнар x Dпос, мм	350-500 x 50
Количество пил, шт	3
Расстояние между пилами max, мм	300
Габаритные размеры, мм	2600/1500/1500
Масса, кг	550