

Адрес: 050061 РК, г. Алматы, мкр. Курылысши, ул. Кокорай д. 2а/1, Тел./факс: +7(727)344-08-98,  
моб: +7(705)554-04-24, e-mail: [info@kazstanex.kz](mailto:info@kazstanex.kz) web: [www.kazstanex.kz](http://www.kazstanex.kz)

## Автоматический торцовочный станок с функцией оптимизации CFS-200A



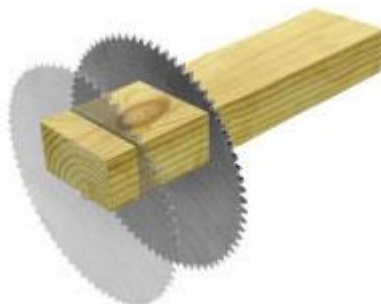
### НАЗНАЧЕНИЕ:

Предназначен для торцовки заготовок на необходимый размер, позволяет оптимизировать раскрой и сортировать детали по разным типоразмерам, выбраковывать дефекты в соответствии с флюоресцирующими маркировками оператора.

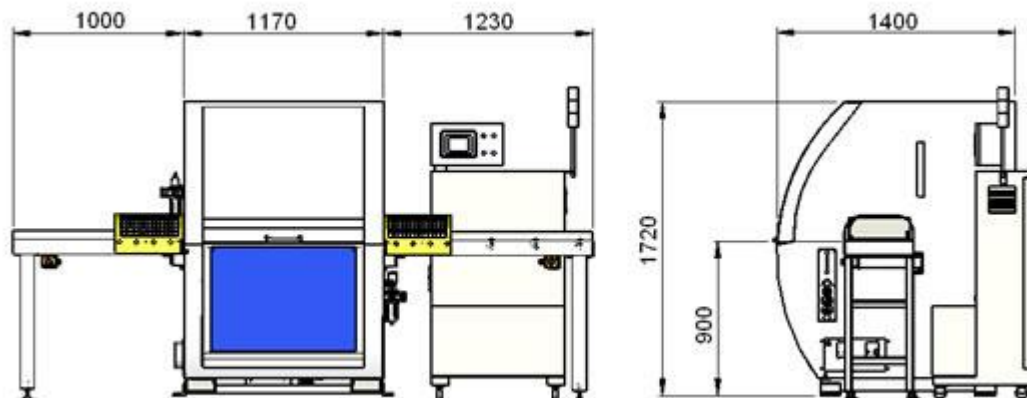
### ОБЛАСТЬ ПРИМЕНЕНИЯ:

Применяется перед линией сращивания на предприятиях и в цехах по производству столярных и погонажных изделий, мебели, клееных изделий из древесины, для деревянного домостроения и на других деревообрабатывающих предприятиях.

### СХЕМА ОБРАБОТКИ



### СХЕМА ГАБАРИТНЫХ РАЗМЕРОВ СТАНКА



### ОТЛИЧИТЕЛЬНЫЕ ОСОБЕННОСТИ:

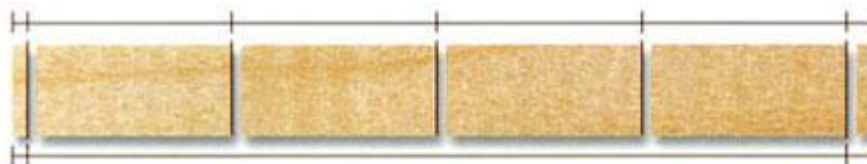
- Программное обеспечение линии позволяет использовать одну или сочетание нескольких программ раскроя и оптимизации;
- Сенсорный дисплей позволяет просто и быстро вносить корректировки и данные в рабочую программу оптимизации;
- Легкость и простота в эксплуатации и техническом обслуживании.

### ПРИНЦИП РАБОТЫ:

Предварительно оператором с помощью люминесцентного мелка наносятся метки на заготовке в том месте, где требуется вырезка дефектов (сучков, смоляных карманов и т.п.). Подача обрезной доски происходит справа налево при помощи приводного транспортера. Обрезка осуществляется по меткам с помощью автоматического торцовочного станка с функцией вырезки дефектов и с позиционирующим устройством. Метки считываются с помощью установленного на станке фотоэлемента.

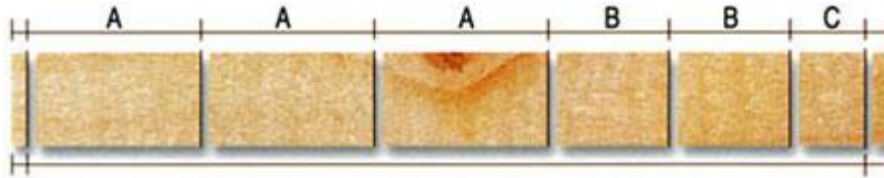
### РАБОЧИЕ РЕЖИМЫ (ПРОГРАММЫ)

#### 1. Режим фиксированной длины реза

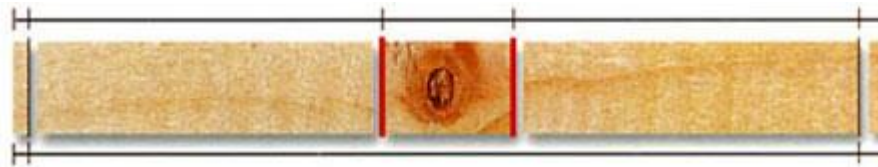


Адрес: 050061 РК, г. Алматы, мкр. Курылысши, ул. Кокорай д. 2а/1, Тел./факс: +7(727)344-08-98,  
моб: +7(705)554-04-24, e-mail: [info@kazstanex.kz](mailto:info@kazstanex.kz) web: [www.kazstanex.kz](http://www.kazstanex.kz)

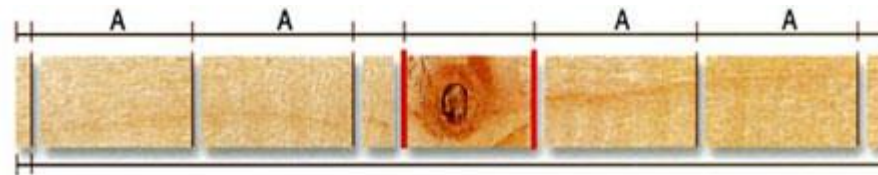
## 2. Режим последовательного резания (10 вариантов памяти размеров торцовки)



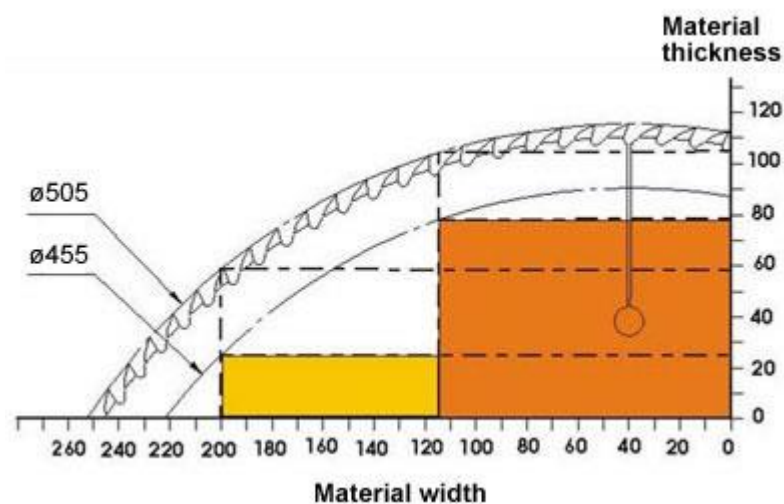
## 3. Режим двусторонней обрезки с маркировкой линии



## 4. Фиксированной длины реза с маркировкой линии



## ДИАГРАММА РАБОТЫ СТАНКА при диаметрах пил 455 мм и 505 мм.



## Техническая характеристика

Максимальная скорость подачи, м/мин	150
Максимальное количество резов пилы, резов/мин	180
Максимальная ширина обработки, мм	220
Максимальная высота обработки, мм	100
Минимальная длина заготовки, мм	450
Точность реза, мм	± 1
Мощность электродвигателя пилы, кВт	7,5
Мощность двигателя подачи, кВт	3,5
Мощность двигателя перемещения траверсы (настройка на размер), кВт	0,5
Частота вращения пильного шпинделя, об/мин	3300
Диаметр пильного диска, мм	455-505
Посадочный диаметр пильного диска, мм	40
Минимальная длина между метками, мм	20
Необходимое давление воздуха, кг/см <sup>2</sup> :	5-6
Диаметр аспирационного отверстия, мм	150
Габаритные размеры, мм	3400 x 1400 x 1720
Масса, кг	1200