

Форматно-раскроечный станок FILATO FL-3200G



Компания «FILATO» всегда стремилась создавать оборудование, которое обеспечит мебельному производству быструю окупаемость и высокое качество выпускаемой продукции.

Новый, большой шаг в достижении этой цели - создание самого доступного форматно-раскроечного станка с роликовой конструкцией каретки .

Несмотря на свою невысокую стоимость станок не утратил такие качества как надежность, простота в эксплуатации, высокая точность раскроя ,благодаря которым, станки «FILATO» приобрели огромную популярность во всем мире.

СХЕМА ОБРАБОТКИ



НАЗНАЧЕНИЕ

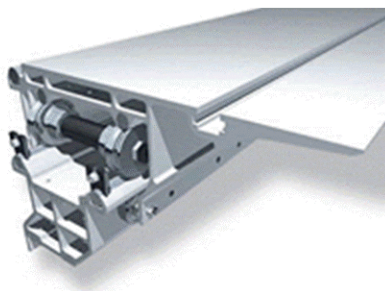
Предназначен для продольного, поперечного и углового раскроя плитных материалов (МДФ, ДВП, ДСП и клееных щитов) облицованных и ламинированных, а также заготовок из массивной древесины, с предварительной подрезкой нижней кромки для исключения сколов.

ОБЛАСТЬ ПРИМЕНЕНИЯ

Адрес: 050061 РК, г. Алматы, мкр. Курлылысу, ул. Кокорай д. 2а/1, Тел./факс: +7(727)344-08-98,
моб: +7(705)554-04-24, e-mail: info@kazstanex.kz web: www.kazstanex.kz

Предприятия и цеха по производству столярно-строительных изделий, клееных щитов, фанеры, производству мебели и другие деревообрабатывающие производства.

КОНСТРУКТИВНЫЕ ОСОБЕННОСТИ



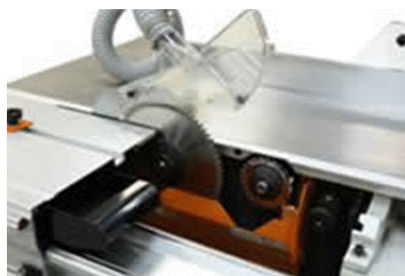
РОЛИКОВАЯ КАРЕТКА

Со стальными цилиндрическими направляющими обеспечивает высочайшую точность и качество распиловки. Практика основных производителей показывает, что на сегодняшний день такой тип каретки наиболее надежен, долговечен и практически не требует технического обслуживания.



ПАРАЛЛЕЛЬНЫЙ УПОР С МЕХАНИЗМОМ ТОЧНОЙ ПОДСТРОЙКИ

Ручная тонкая настройка облегчает точную установку продольного упора. Регулировочный винт обеспечивает юстировку упора с точностью до миллиметра.



ЭЛЕКТРОРЕГУЛИРОВКА ВЫЛЕТА ПИЛ

Подъем и опускание основной и подрезной пилы осуществляется непосредственно с пульта управления станком при помощи электромоторов, это обеспечивает оператору удобство работы и сокращает время настройки станка.



СИСТЕМА СМАЗКИ

Для обеспечения долговечности в конструкции станка реализована система смазки направляющих, которые отвечают за подъем\опускание пильных агрегатов .

КОНСТРУКЦИЯ ФОРМАТНОГО СТОЛА



Усиленная конструкция форматного стола на каретке позволяет надежно базировать крупногабаритные детали, что дает высочайшее качество и геометрию распила.



ЛИНЕЙКА ДЛЯ РАСКРОЯ ПОД УГЛОМ

Поперечная линейка на форматном столе жестко фиксирована. Для угловых резов станок оснащен специальной линейкой, установленной на каретке. Благодаря этому поперечная линейка всегда сохраняет первоначальные настройки и не требует длительной регулировки для обеспечения точной геометрии раскраиваемых деталей



ПУЛЬТ УПРАВЛЕНИЯ

Практичный пульт управления позволяет быстро настраивать по высоте основную и подрезную пилу. Также пульт оснащен аварийной кнопкой, что в экстренной ситуации просто необходимо для мгновенного выключения станка

Техническая характеристика

Наибольшая длина пропила, мм	3200
Размеры основного стола (длина x ширина), мм	1200 x 650
Расстояние (наибольшее) между пилой и боковой базовой линейкой, мм	1300
Высота пропила, мм	76
Диаметр основной пилы (наибольший) / посадочный диаметр, мм	300 / 30
Диаметр подрезной пилы / посадочный диаметр, мм	120 / 22
Положение пильного узла, град.	90 град. (без наклона)
Диаметр патрубка стружкоприемника, пильного узла / ограждения основной пилы, мм	100 / 60
Мощность двигателя основной пилы, кВт	5.5
Частота вращения основной пилы, об/мин	3800/5200
Мощность двигателя подрезной пилы, кВт	0,75

Адрес: 050061 РҚ, г. Алматы, мкр. Қурылысшы, ул. Қоқорай д. 2а/1, Тел./факс: +7(727)344-08-98,
моб: +7(705)554-04-24, e-mail: info@kazstanex.kz web: www.kazstanex.kz

Частота вращения подрезной пилы, об/мин	9000
Общая установленная мощность, кВт	6.25
Габаритные размеры, мм: (длина x ширина x высота)	3330x3150x875
Масса, кг	880